

**DB InfraGO AG**  
West



**Bauvorhaben:**

**P302324**  
**T.016080889 GE Nievenheim - Norf**  
**km 24,141 bis km 28,876**

**Anlage: Fotodokumentation**



Bild 1: Norf W3

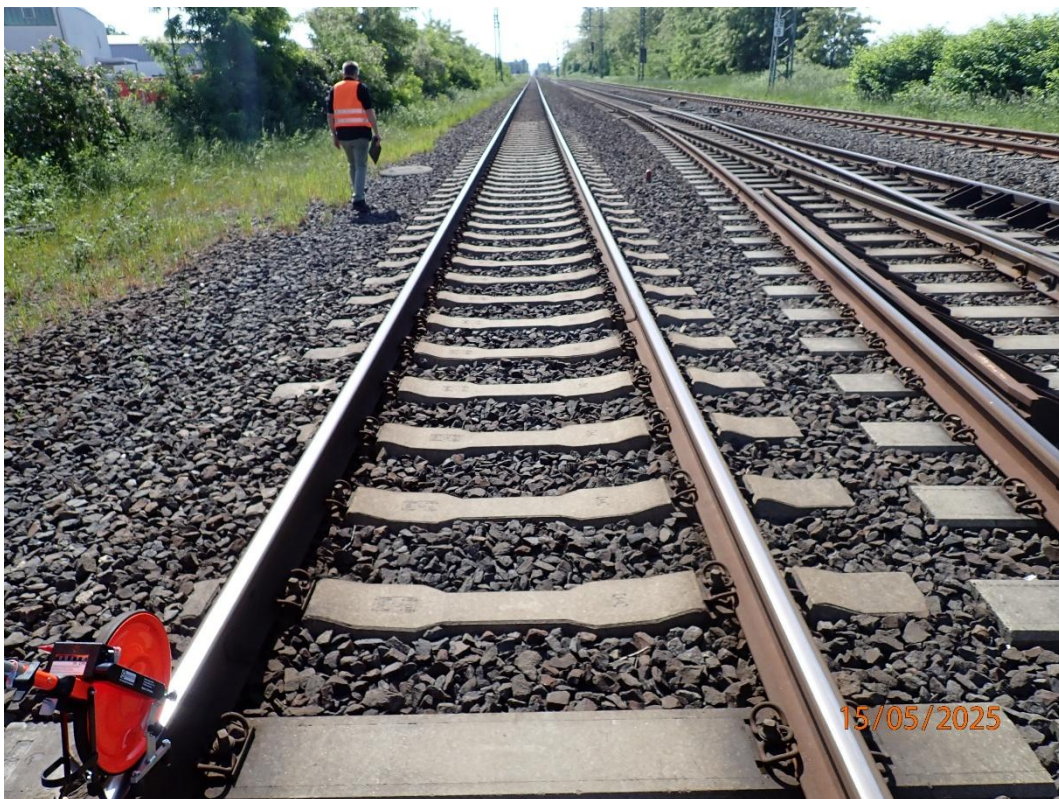


Bild 2: B07-Schwellen im Anschluss an W3 km 28,869





Bild 3: Entwässerungsschacht rechts der Bahn km 28,856



Bild 4: Entwässerungsschacht rechts der Bahn km 28,782





Bild 5: Achszähler und Isolierstöße km 28,697



Bild 6: Kuppelstoß km 28,562





Bild 7: PZB-Magnet und Ende Schienenfußkabel km 28,231



Bild 8: PSS-Bereich, Bewuchs rechts der Bahn, km 28,031





Bild 9: Beginn LSW rechts der Bahn, km 27,936



Bild 10: EÜ km 27,669





Bild 11: weiße Stelle, km 27,250



Bild 12: EÜ km 27,669





Bild 13: Hp Neuss-Arheiligen, km 26,900



Bild 14: HOA km 26,815





Bild 15: Beginn EÜ, km 26,541



Bild 16: Beginn LSW km 24,866





Bild 17: ESig F111, km 24,729



Bild 18: Isolierstöße und Kuppelstoß, km 24,728





Bild 19: Hohlschwelle, km 24,556



Bild 20: HOA km 24,556





Bild 21: Beginn Bahnsteig Nievenheim, km 24,385



Bild 22: Entwässerungsschacht km 24,315





Bild 23: Sperrsignal 111 III, km 24,239



Bild 24: EÜ km 24,206





Bild 25: B90-Schwellen vor WE W85, km 24,166



Bild 26: WE W85 km 24,141